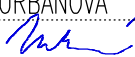









# ČÁST B

## SO 1225

Souřadnicový systém S—JTSK, Výškový systém Bpv

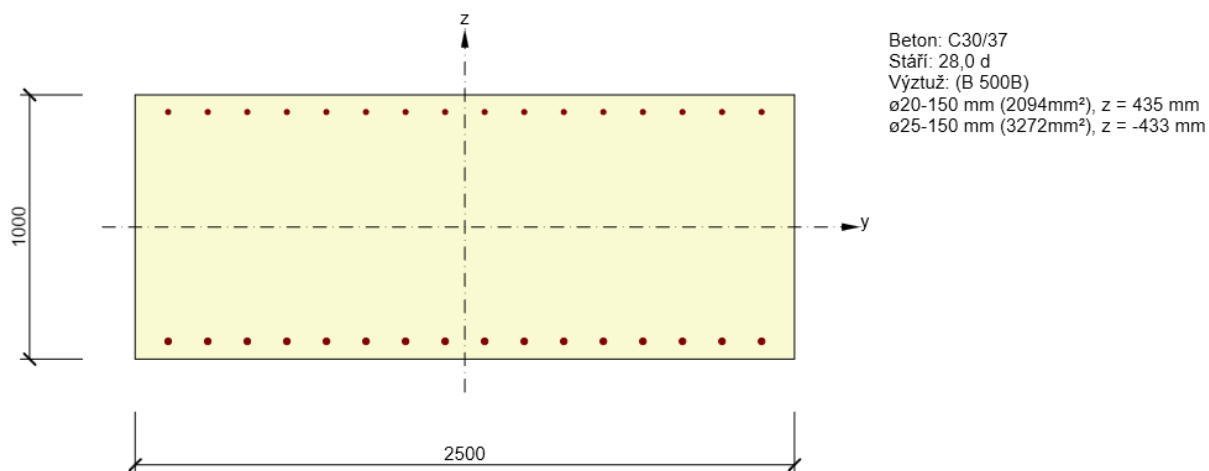
Hlavní inženýr projektu: Ing. Dominika URBANOVÁ podpis:  Čís. zakázky: 18 240 2	Zhotovitel PD: Společnost PGP/VALBEK – MO Křimická SPRÁVCE SPOLEČNOSTI:  PRAGOPROJEKT, a.s., K Ryšánci 1668/16, 147 54 Praha 4	SPOLEČNÍK SPOLEČNOSTI:  Vaňurova 505/17, 460 01 Liberec
--	--	--

Valbek, spol. s r.o., Vaňurova 505/17, 460 01 Liberec, IČ: 48266230, DIČ: CZ48266230, www.valbek.cz Valbek, spol. s r.o. – společník společnosti PGP/VALBEK – MO Křimická, email: info@valbek.cz, telefon: +420 487 070 435			
Navrhl/vypracoval: Ing. J. Mourek podpis: 	Zodpovědný projektant: Ing. J. Paterová podpis: 	Ředitel ateliéru: Ing. R. Vorschneider podpis: 	Zhotovitel: 
Technická kontrola: Ing. T. Mareš podpis: 		Čís. zakázky zhotovitele 18PL11005	

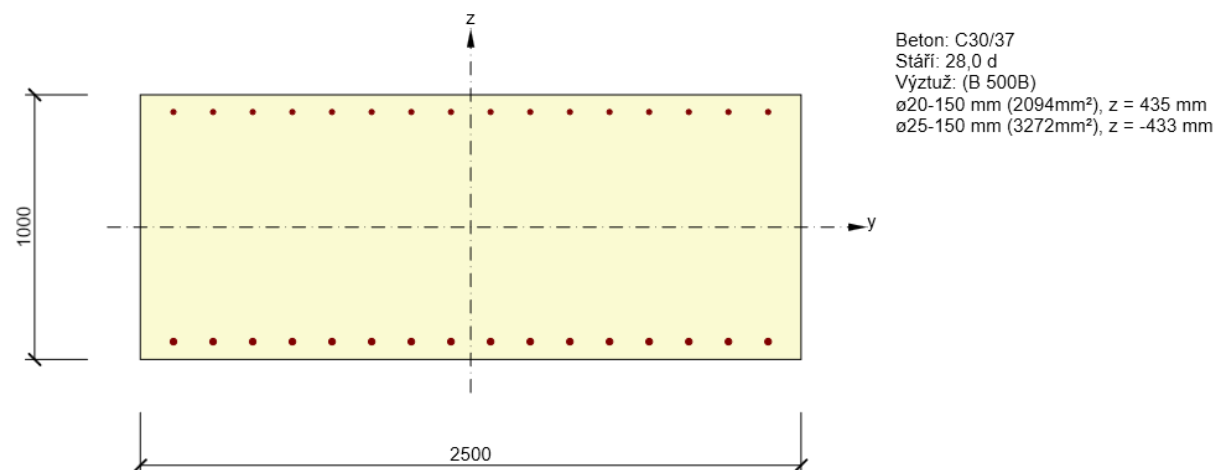
Kraj: PLZEŇSKÝ	Čís. zakázky: 18 240 2
Místo stavby: PLZEŇ	Čís. akce: 04 473
Objednatel: ODBOR INVESTIC MAGISTRÁTU MĚSTA PLZNĚ	Datum: 03.2019
Akce: MĚSTSKÝ OKRUH, ÚSEK KŘIMICKÁ (CHEBSKÁ) - KARLOVARSKÁ V PLZNI	Formát: 3xA4
Objekt: SO 1225 – Biokoridor přes větev "L"	Měřítko: —
Příloha: SCHÉMA VÝZTUŽE	Stupeň: PDPS
	Souprava:
	Čís. přílohy: 14.

# 1. NOSNÁ KONSTRUKCE

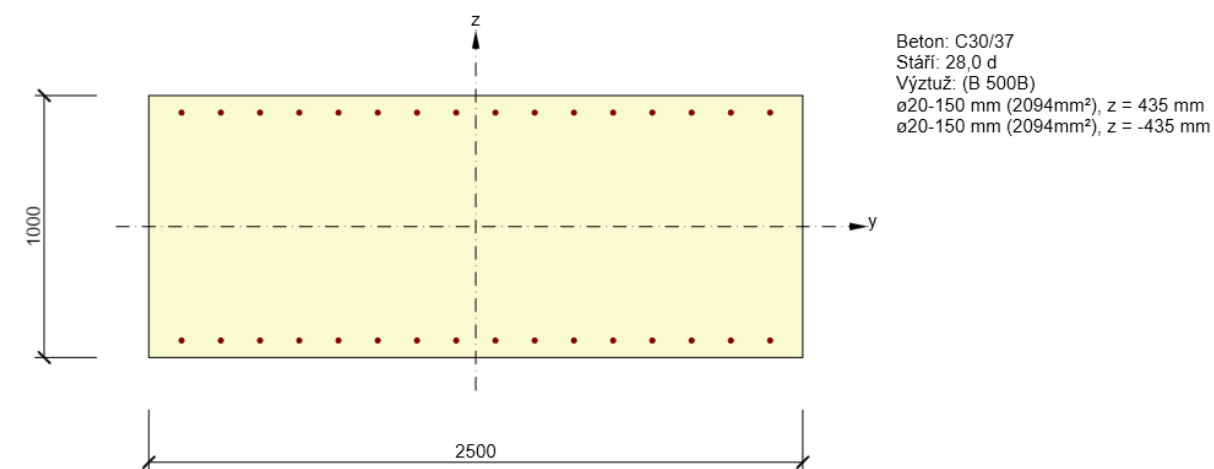
Rámová stojka:



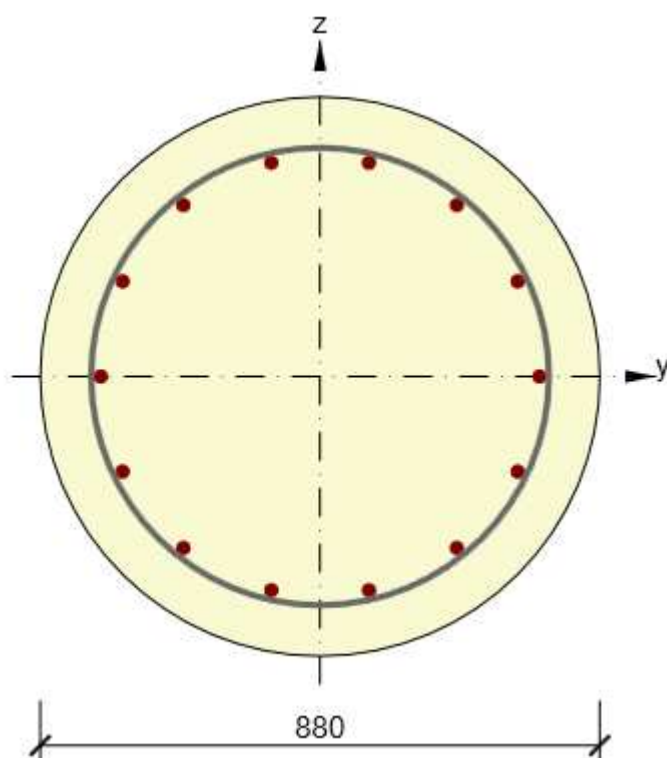
Rámový roh:



Deska uprostřed rozpětí:



## 2. ZALOŽENÍ



Beton: C25/30

Stáří: 28,0 d

Výztuž: (B 500B)

2 $\varnothing$ 20 (628mm<sup>2</sup>), z = 336 mm

2 $\varnothing$ 20 (628mm<sup>2</sup>), z = 270 mm

2 $\varnothing$ 20 (628mm<sup>2</sup>), z = 150 mm

2 $\varnothing$ 20 (628mm<sup>2</sup>), z = 0 mm

2 $\varnothing$ 20 (628mm<sup>2</sup>), z = -150 mm

2 $\varnothing$ 20 (628mm<sup>2</sup>), z = -270 mm

2 $\varnothing$ 20 (628mm<sup>2</sup>), z = -336 mm

Třmínky:

$\varnothing$ 10 - 150 mm

Krytí:

Rovnoměrné krytí: 75 mm